

0559118



三斜求積表

地番 ① 634-15			
NO.	底辺	高さ	倍面積
1	14.155	7.072	100.104160
2	14.155	7.071	100.090005
倍面積			200.194165
面積			100.0970825
地積			100.09 m ²

地番 ② 634-21			
NO.	底辺	高さ	倍面積
1	12.542	5.928	74.348976
2	12.723	7.607	96.783861
3	9.593	2.501	23.992093
4	3.140	1.578	4.954920
倍面積			200.079850
面積			100.0399250
地積			100.03 m ²

地番 ③ 634-22			
NO.	底辺	高さ	倍面積
1	14.060	7.226	101.597560
2	14.060	7.013	98.602780
倍面積			200.200340
面積			100.1001700
地積			100.10 m ²

地番 ④ 634-23			
NO.	底辺	高さ	倍面積
1	14.175	7.062	100.103850
2	14.175	7.062	100.103850
倍面積			200.207700
面積			100.1038500
地積			100.10 m ²

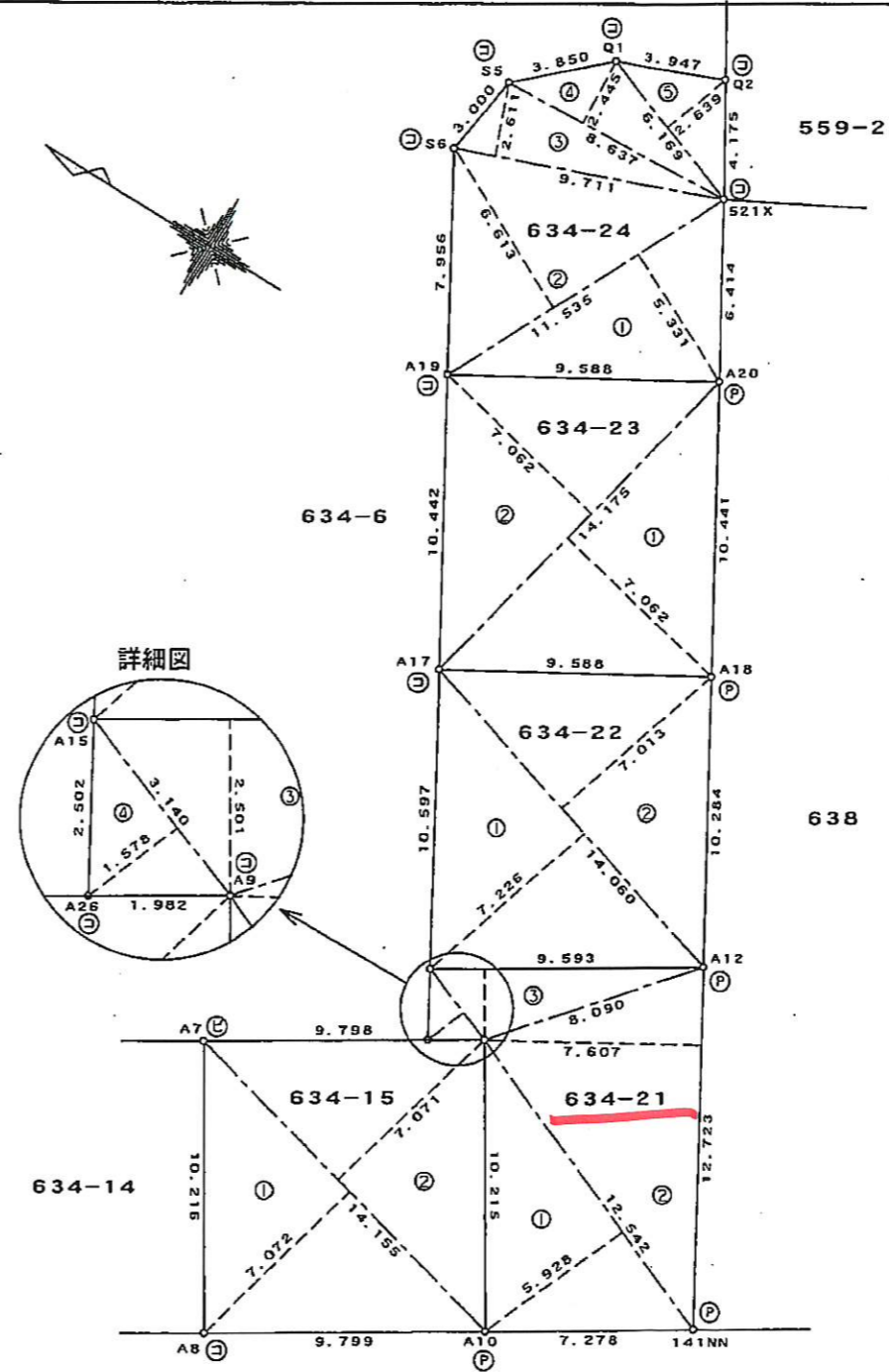
地番 ⑤ 634-24			
NO.	底辺	高さ	倍面積
1	11.535	5.331	61.493085
2	11.535	6.613	76.280955
3	9.711	2.611	25.355421
4	8.637	2.445	21.117465
5	6.169	2.639	16.279991
倍面積			200.526917
面積			100.2634585
地積			100.26 m ²

凡例	記号	境界標の種別	記号	境界標の種別	記号	境界標の種別
	⊕	石杭	⊙	金属鉄	⊗	刻印
	⊖	コンクリート杭	⊚	金属杭		
	⊙	プラスチック杭	Ⓚ	金属プレート		

作製者 戸田市喜沢1-14-46 新井勝 (平成14年 月 日作製)
 土地家屋調査士 (埼玉土地家屋調査士会 用紙)

地番 634-15, -21~24 地積測量図

土地の所在 川口市大字神戸字東



申請人 株式会社永大 代表取締役 永森勝 縮尺 1/250