

建築条件なし～売地～

足立区興野2丁目

日暮里・舎人ライナー

高野 駅徒歩 15分

東武大師線

大師前 駅徒歩 15分

価格 3,980 万円

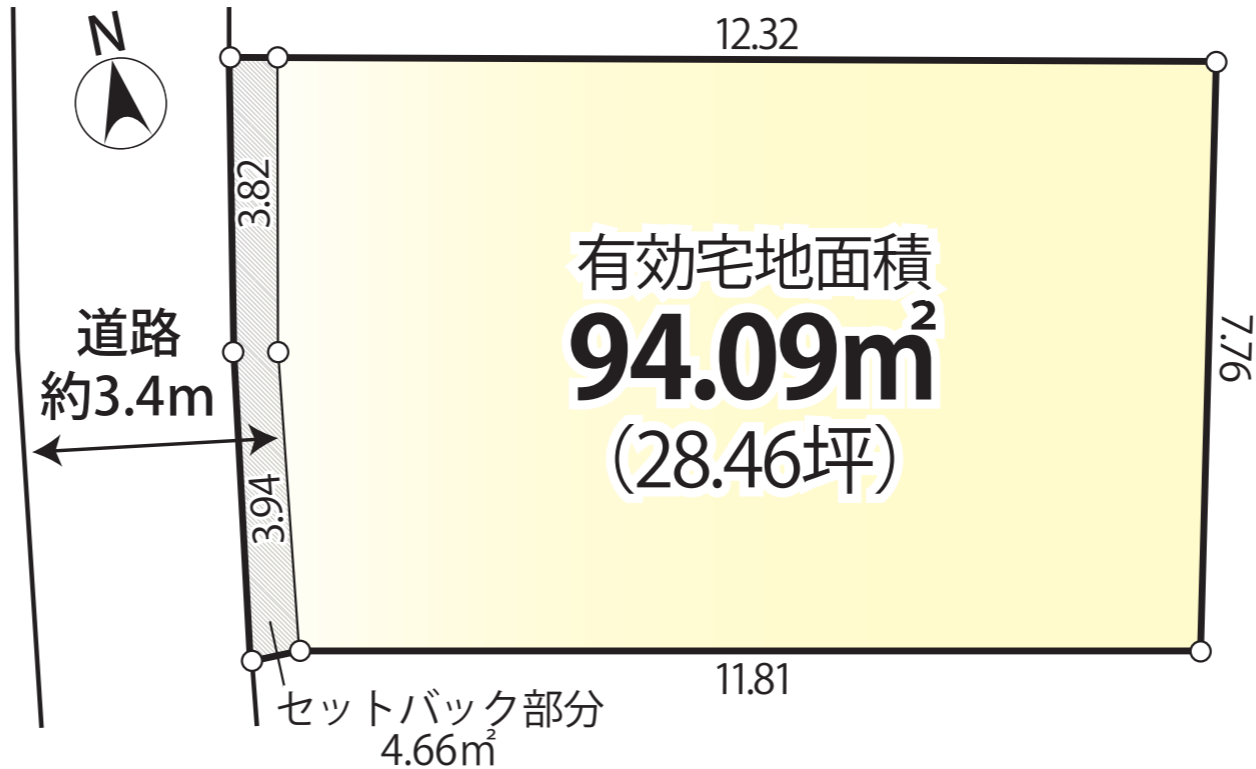
土地面積 94.09m² (28.46坪)



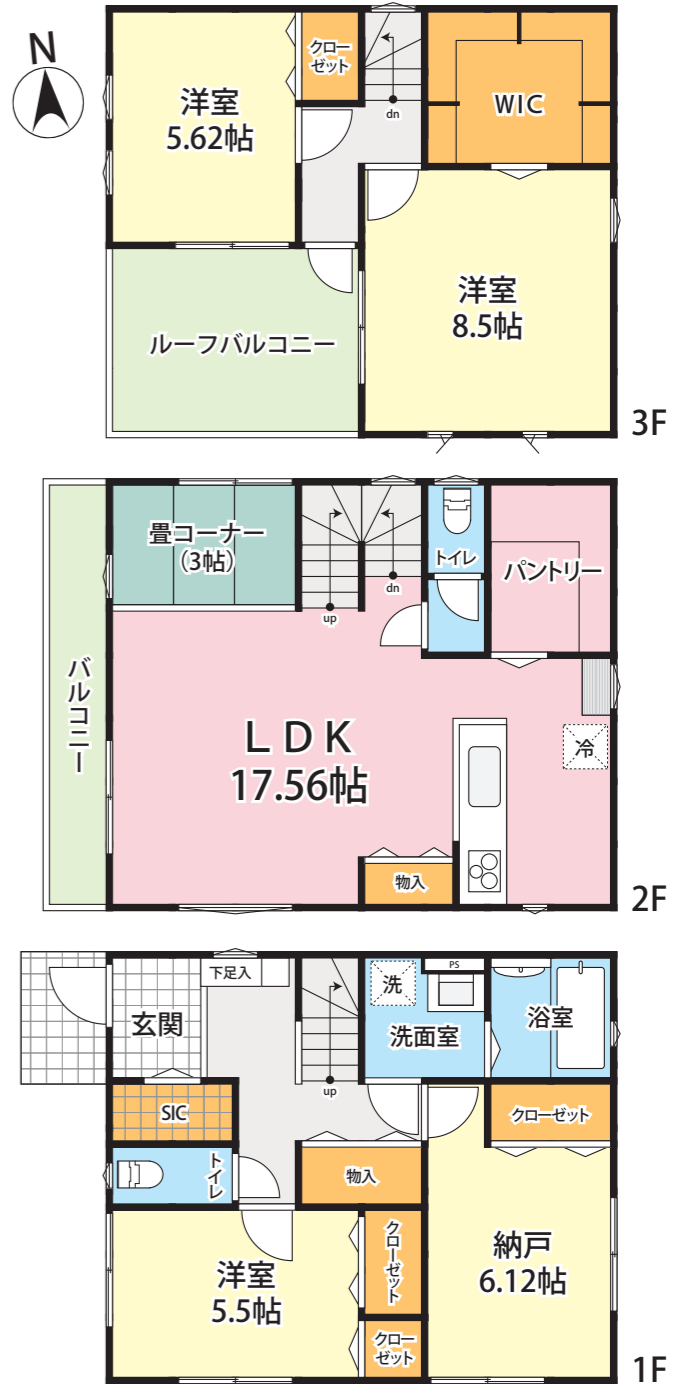
建築条件はありません

～お好みのプラン

ハウスメーカーにて
お建て下さい～



参考プラン 建物面積:124.22m²
4SLDK+パントリー+カースペース2台



Life Information

- ヨークプライス・・・約320m
- くすりの福太郎・・・約370m
- ローソン・・・約390m
- 興野公園・・・約320m
- 興南幼稚園・・・約530m
- 本木小学校・・・約550m
- 第六中学校・・・約950m

「アパートプラン」 もあります

木造3階建 アパート9戸
建物面積:191.55m²

<物件概要>

- ◆所在地：足立区興野2丁目22-4 ◆土地面積：94.09m² (28.46坪) *セットバック部分 4.66m² 別途有
 - ◆土地権利：所有権 ◆地目：宅地 ◆都市計画：市街化区域 ◆用途地域：準工業地域
 - ◆建ぺい率：80% ◆容積率：200% ◆法令制限：第三高度地区、準防火地域、興野周辺地区地区計画
 - ◆接道：西側約3.4m 道路 ◆設備：上下水道、都市ガス、東京電力 ◆現況：更地 ◆引渡：相談
- *司法書士は売主指定となります* 図面と現況が異なる場合は現況優先とします



〒176-0001 練馬区練馬3丁目25-10 豊島園コーポ1F

株式会社TKコンサルティング

東京都知事免許 (3) 第93336号 (公社)全日本不動産協会 (公社)不動産保証協会

☎03-6904-0810

FAX 03-3993-3660

https://tkchome.com E-mail: tk.consul@hyper.ocn.ne.jp

物件買取強化
(手数料+AD1%)

■取引態様 ■手数料
 売主 3% (税込)
 担当：小山 AD 1%
 定休日：日曜日 営業時間：10:00～18:00